

1) L'accès au couloir souterrain



L'accès au couloir souterrain quand on vient du parking, y compris la place de stationnement pour personne handicapée, n'est pas assez sécurisé. Les voitures sont régulièrement garées sur les dalles podotactiles, que les personnes déficientes visuelles ne peuvent donc plus suivre.

On pourrait envisager de mettre des bordures ou autres pour que les véhicules se garent un peu plus loin. Il y a assez de place sur le parking pour pouvoir reculer ces places sans gêner la circulation.



Ci-contre, l'escalier qui mène au couloir souterrain, en venant du parking. C'est adapté aux personnes déficientes visuelles, mais les dalles ne correspondent pas aux normes. En effet, les dalles striées doivent indiquer l'axe de l'escalier.

Ci-contre, l'accès au couloir souterrain quand on vient de la voie 1. Il y a un chemin en dalles podotactiles qui va presque jusqu'à la voie 1 (voir aussi plus loin), mais rien qui relie ce chemin à l'escalier qui mène au couloir souterrain.

Pour respecter les normes, il faudrait placer une dalle d'information pour signaler un changement de direction, puis des dalles de guidage en ligne droite vers l'escalier.



2) La voie 1

La voie 1 est presque entièrement adaptée. Il manque juste des dalles de guidage qui prolongent les dalles qui mènent à la voie 1 jusqu'aux dalles d'éveil à la vigilance qui longent la voie 1.



Vue depuis les dalles de guidage, entre le bâtiment et le parking pour vélos



Vue depuis l'angle du bâtiment



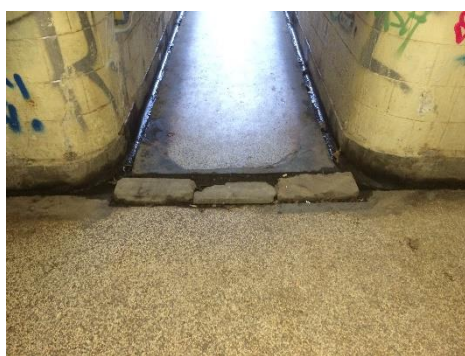
Vue depuis le bord du quai

3) Le couloir souterrain



Les deux escaliers qui mènent au couloir sous voies sont adaptés, par contre le couloir en lui-même peut être assez dangereux parce que le sol est inégal, avec notamment plusieurs trous.

4) L'accès aux voies 2 et 3



Ce passage entre le couloir souterrain et l'escalier menant aux voies 2 et 3 est dangereux.

5) Le quai des voies 2 et 3



Vue du quai depuis l'escalier

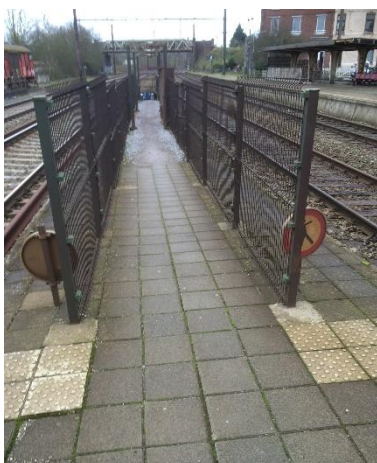


Vue du quai depuis l'escalier



Vue de l'escalier depuis le quai

Des barrières ont donc été ajoutées pour protéger l'accès entre l'escalier et le quai. Mais le sol reste fort inégal, avec un chemin en terre et cailloux.



Vue des barrières depuis le quai vers l'escalier qui mène au couloir souterrain

Il n'y a de dalles podotactiles qu'après les barrières menant au quai, pour indiquer le danger, mais aucune autre sur toute la longueur du quai, le long des voies par exemple.

Certaines parties du quai sont dallées, d'autres sont encore en terre. Les parties dallées sont censées être mieux adaptées, et pourtant il y a de nombreuses inégalités qui peuvent causer des foulures de chevilles par exemple.

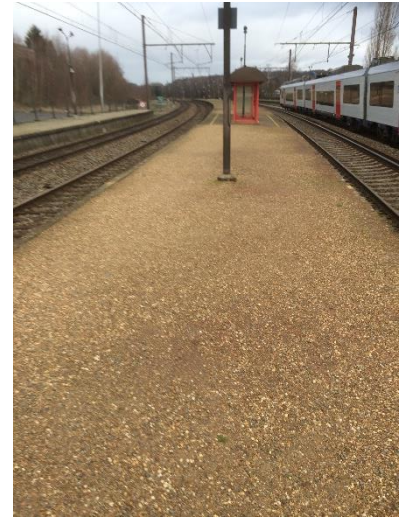
Du fait qu'il n'y a aucune dalle podotactile le long de ces deux voies, le seul moyen de se repérer pour une personne aveugle ou gravement malvoyante est de longer le bord de la voie avec une canne blanche, ce qui est donc très dangereux. C'est d'autant plus dangereux que ces bords ne sont pas réguliers ni bien clairs.



Vue de la voie 2 depuis les barrières de la sortie du passage souterrain



Vue de la voie 3 depuis les barrières de la sortie du passage souterrain



Vue des voies 2 et 3 depuis la fin du quai (côté Bruxelles)



Vue d'une partie d'un bord de la voie 3



Exemple d'inégalités du sol sur une partie dallée du quai

6) Le quai de la voie 4

La dernière voie est la moins adaptée, or depuis le nouveau plan de transport, une bonne partie des trains s'arrêtent sur cette voie.

L'accès entre l'escalier et le quai est à nouveau bien délimité par des barrières pour protéger les usagers. Mais le sol y est à nouveau très inégal, un vieux câble sort encore et une personne pourrait trébucher dessus. Il y a une fameuse différence de hauteur entre le sol en terre et la partie dallée.



Vue depuis l'escalier vers la voie 4



Différence de hauteur entre le sol en terre et la partie dallée entre les barrières menant à la voie 4



Différence de hauteur dans le sol entre les barrières menant à la voie 4



Un vieux câble qui traîne sur le passage entre les barrières menant à la voie 4

La grande majorité du quai n'est pas dallée mais toujours en terre et cailloux. De plus, tout comme sur le quai des voies 2 et 3, il n'y a aucune dalle podotactile (excepté une fois encore celles qui indiquent le commencement des barrières).



Différentes vues de la voie 4

7) Le parking vélos et alentours

Ceci concerne peut-être moins les personnes déficientes visuelles mais je tenais à vous le signaler pour rendre mon analyse la plus complète possible.

Juste derrière la place de parking pour personne handicapée se trouve le parking des vélos. Sur la droite, il reste une bordure qui prolonge ce parking vélos et qui se poursuit jusqu'à une barrière en parallèle avec l'escalier qui mène au couloir souterrain. Il semblerait qu'il y ait eu avant des barrières tout le long, mais il n'y en a plus. Il reste donc juste cette bordure surélevée qui pourrait se révéler dangereuse pour les piétons.

